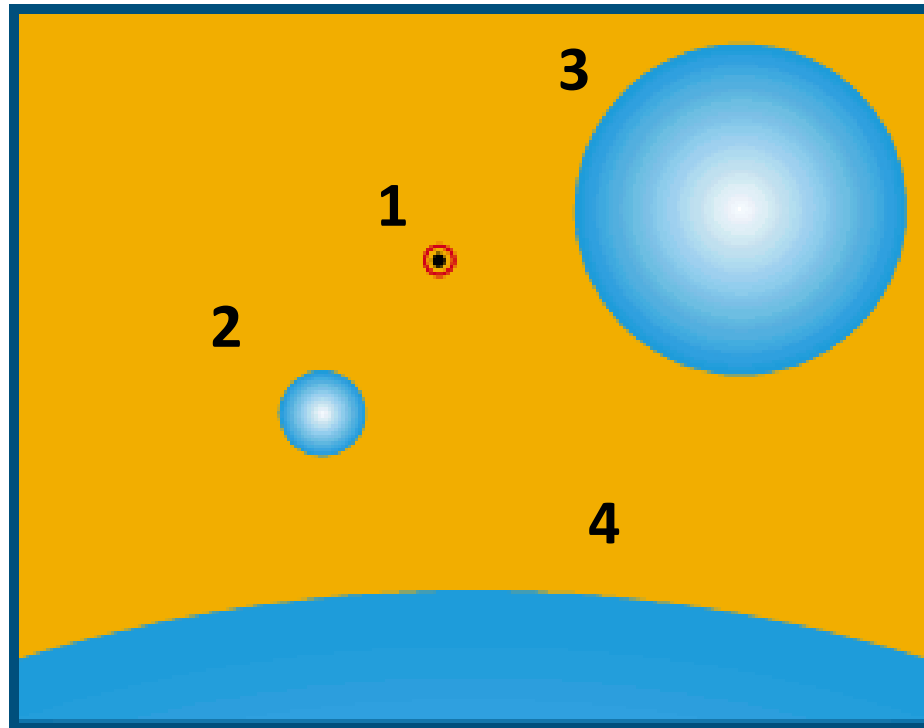


LAS PRECIPITACIONES



LAS PRECIPITACIONES



LAS PRECIPITACIONES

**Fenómenos atmosféricos
debidos a las Precipitaciones**

Lluvia



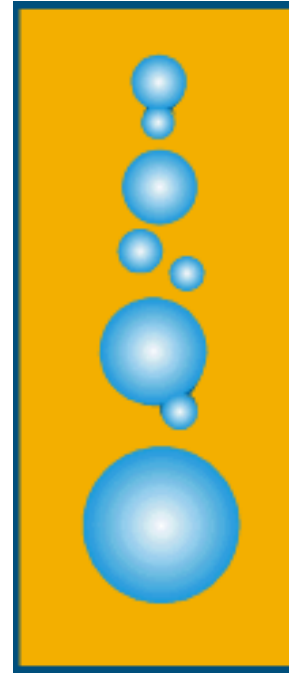
Granizo



Nieve



LAS PRECIPITACIONES



LAS PRECIPITACIONES

NUBES FRÍAS

**VAPOR DE
AGUA**

**GOTITAS
AGUA
LÍQUIDA
MUY FRÍAS**

**CRISTALES
DE HIELO**

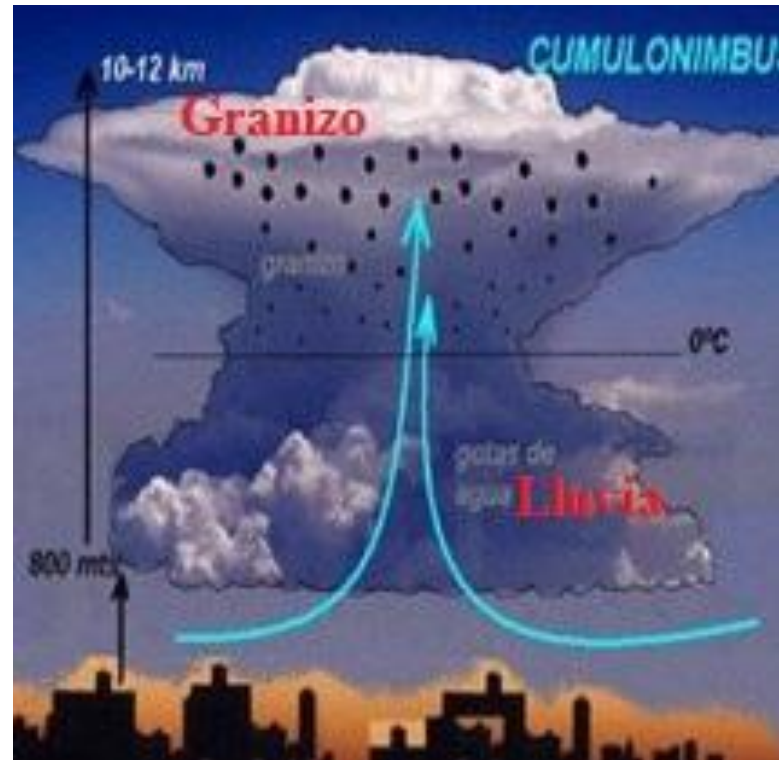


Nieve



Granizo

LAS PRECIPITACIONES



**¿CUÁL ES EL LUGAR MÁS LLUVIOSO
DE ESPAÑA?**



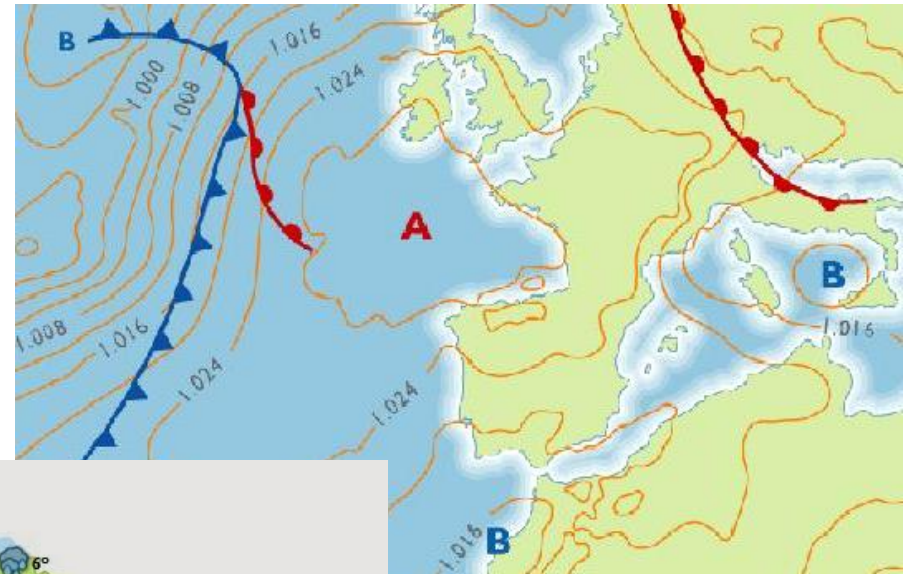
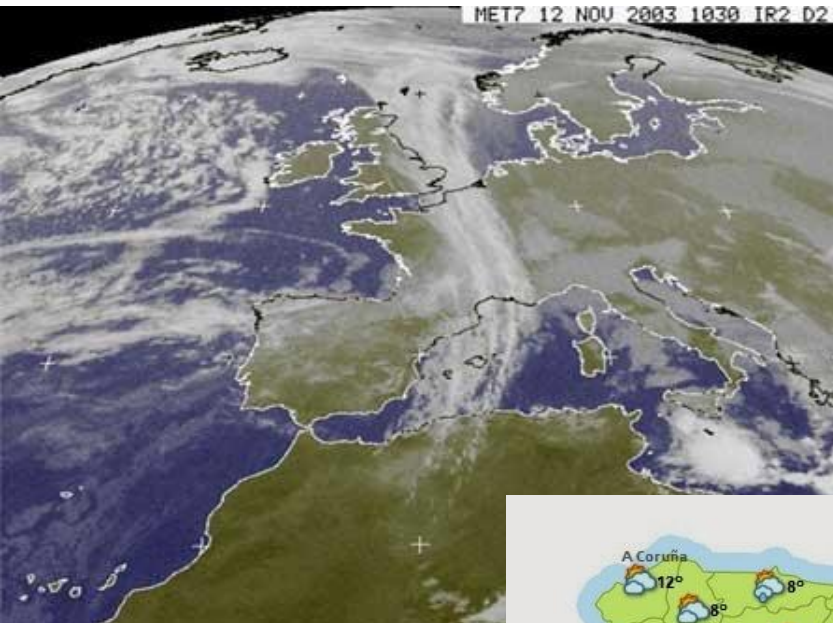
PRECIPITACIÓN OROGRÁFICA



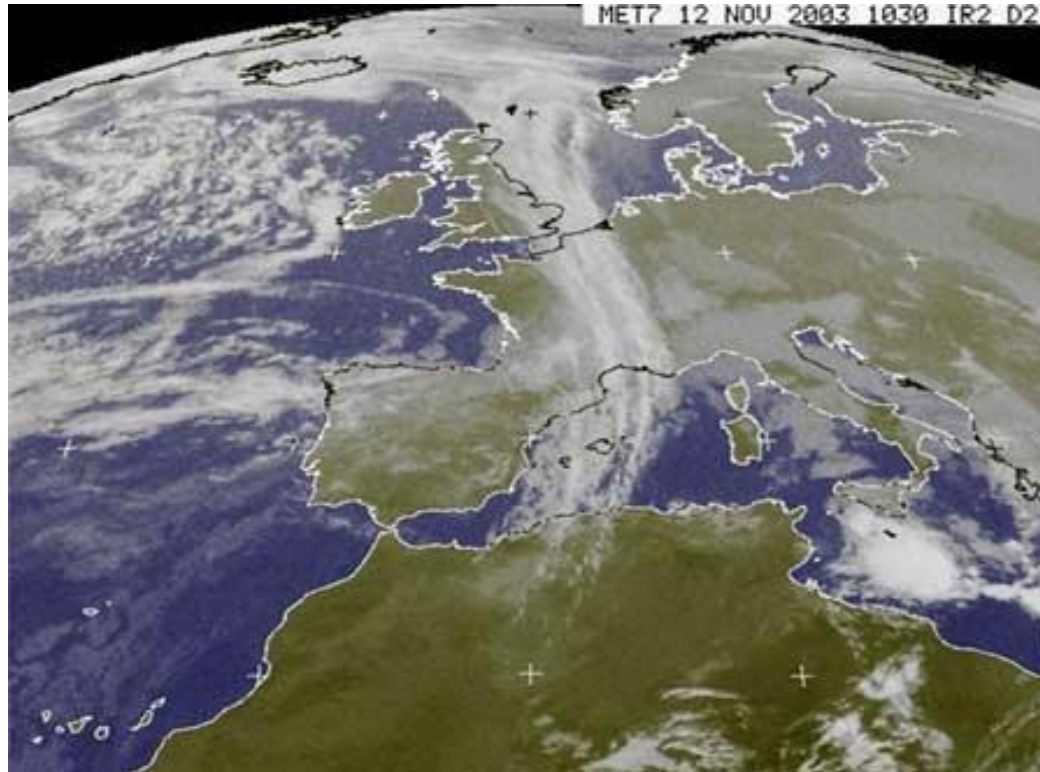
METEOROLOGÍA

- ¿DE QUÉ NOS INFORMAN LAS PREVISIONES METEOROLÓGICAS?

METEOROLOGÍA

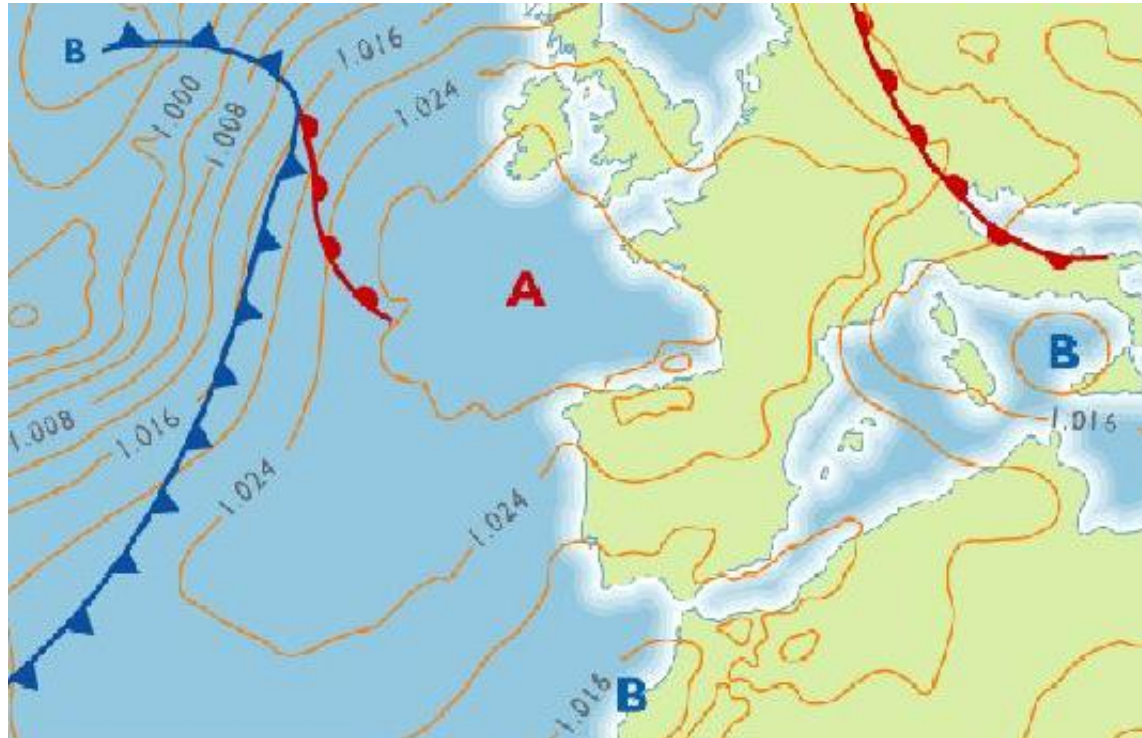


METEOROLOGÍA



FOTOGRAFÍA OBTENIDA POR SATÉLITE

METEOROLOGÍA



MAPA METEOROLÓGICO

METEOROLOGÍA



MAPA SIGNIFICATIVO

METEOROLOGÍA

- ¿QUÉ ESTUDIA LA METEOROLOGÍA?
- ¿CÓMO SE LLAMAN LAS PERSONAS QUE SE DEDICAN A ELLO?
- ¿QUÉ DATOS OBTIENEN?

**TIEMPO METEOROLÓGICO: ESTADO DE LA
ATMÓSFERA EN UN MOMENTO Y LUGAR
DETERMINADOS**

- ¿QUÉ UTILIZAMOS PARA TOMAR
DATOS SOBRE LA ATMÓSFERA?

INSTRUMENTOS METEOROLÓGICOS

1



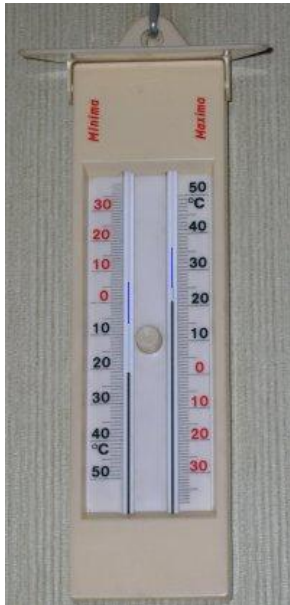
2



5



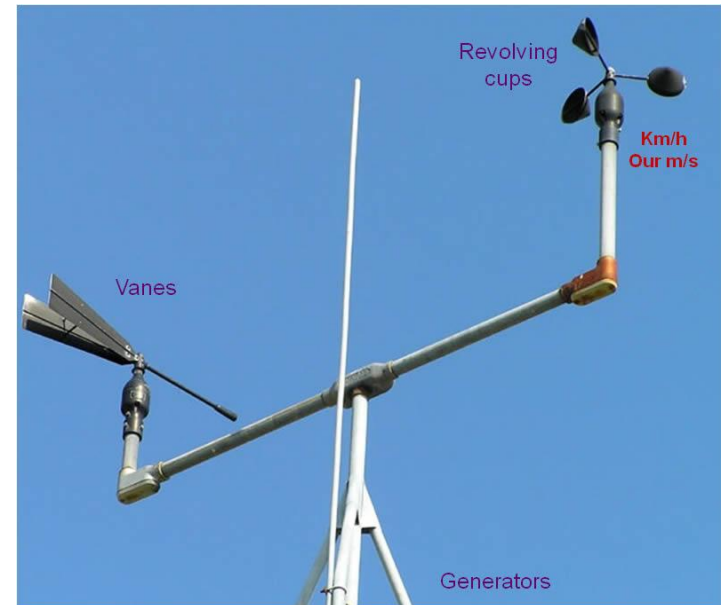
3



4



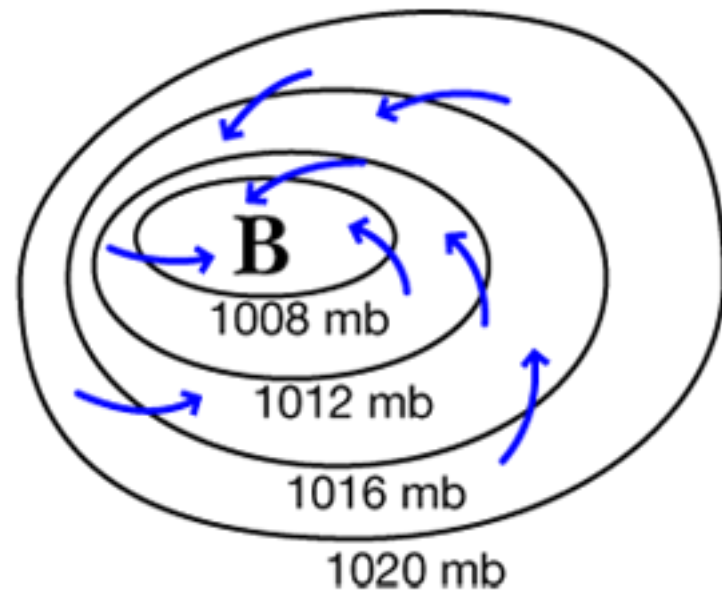
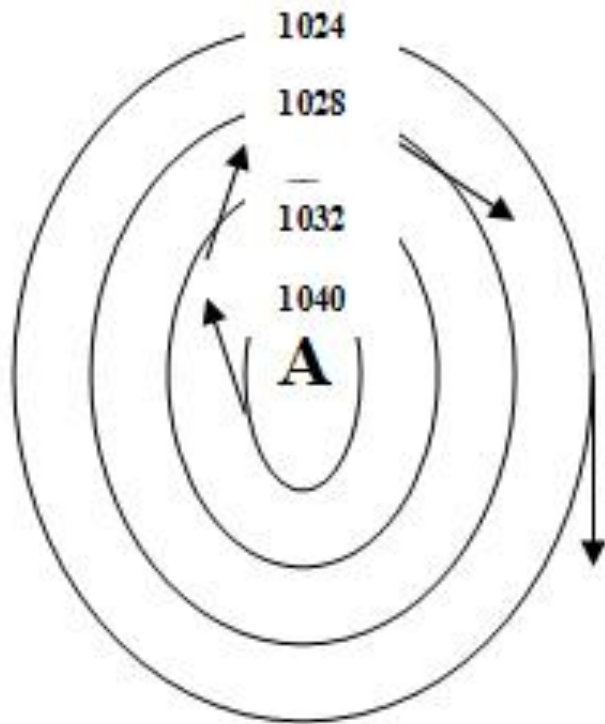
6



INSTRUMENTOS METEOROLÓGICOS

http://www.aemet.es/documentos_d/conoce_rmas/recursos_educativos/juegos/n1/instrumentos/instrumentos_espanol.html

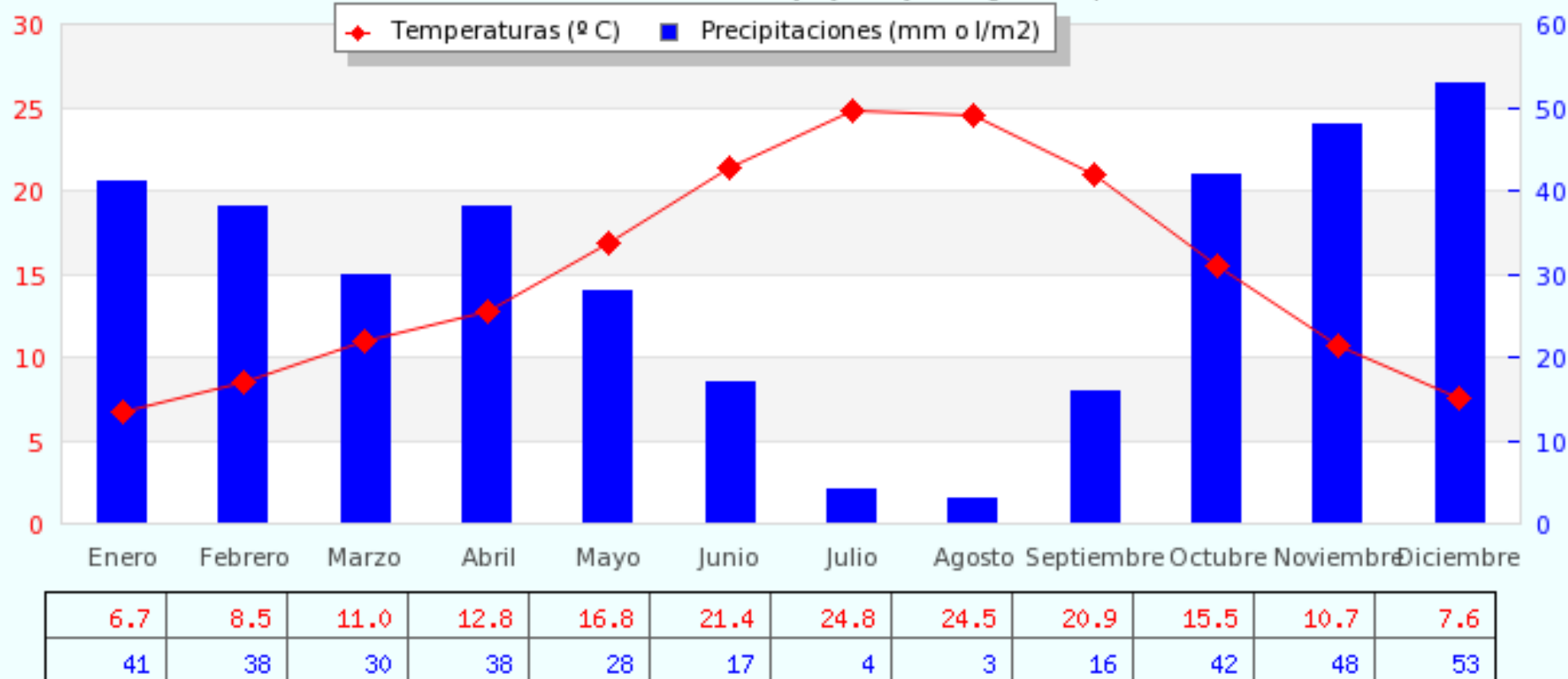
PREVISIONES METEOROLÓGICAS



Climograma de Granada

Meses áridos: aquellos con la curva de temperaturas por encima de las precipitaciones.(Índice Gaussen)

Meses áridos en Granada son: , Mayo, Junio, Julio, Agosto, Septiembre



IMPACTO DE LAS ACTIVIDADES HUMANAS

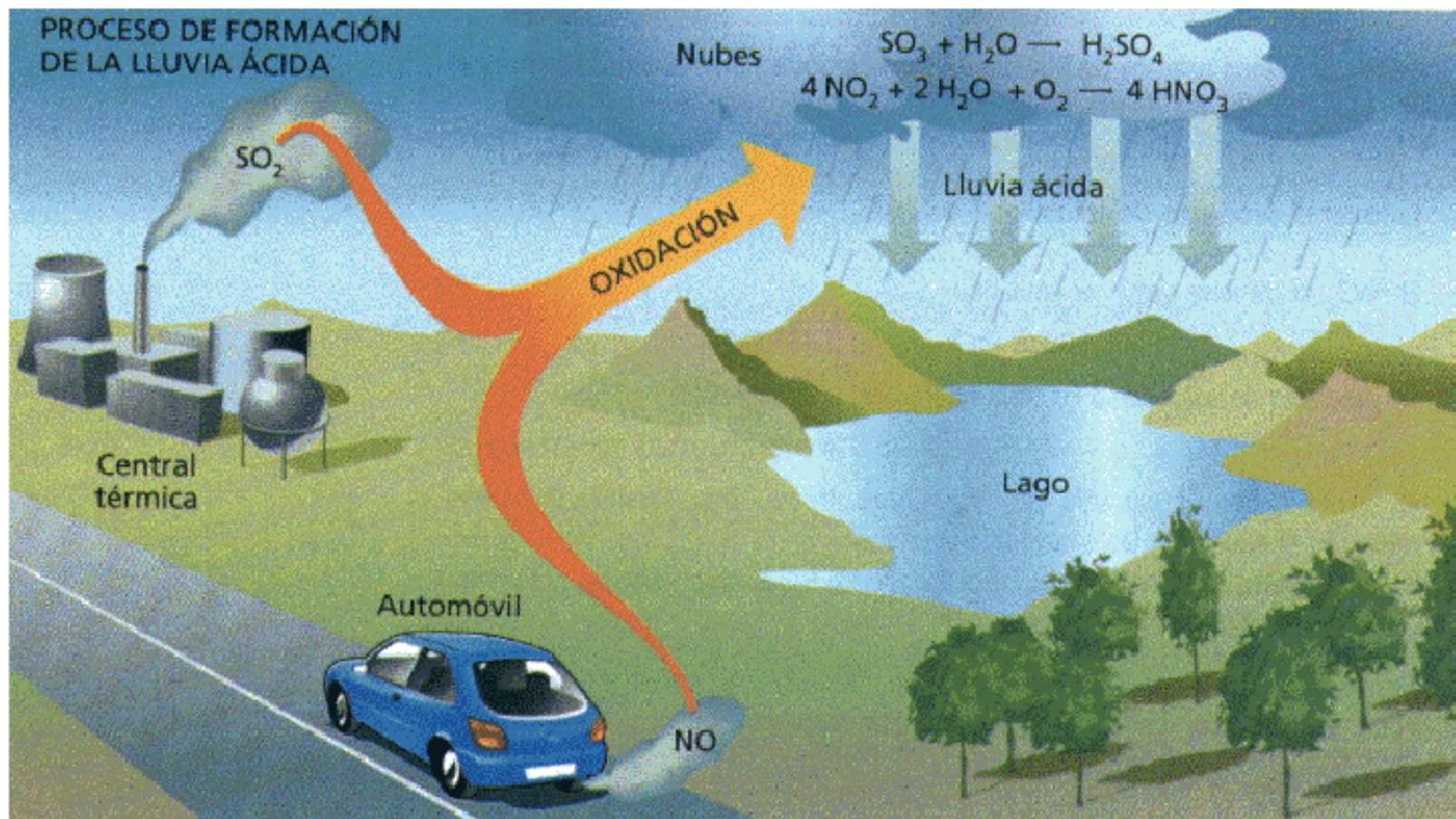
- ¿QUÉ EFECTOS PRODUCEN LAS ACTIVIDADES HUMANAS SOBRE LA ATMÓSFERA?

SUSTANCIAS CONTAMINANTES DE LA ATMÓSFERA

- Óxidos de azufre y nitrógeno → LLUVIA ÁCIDA

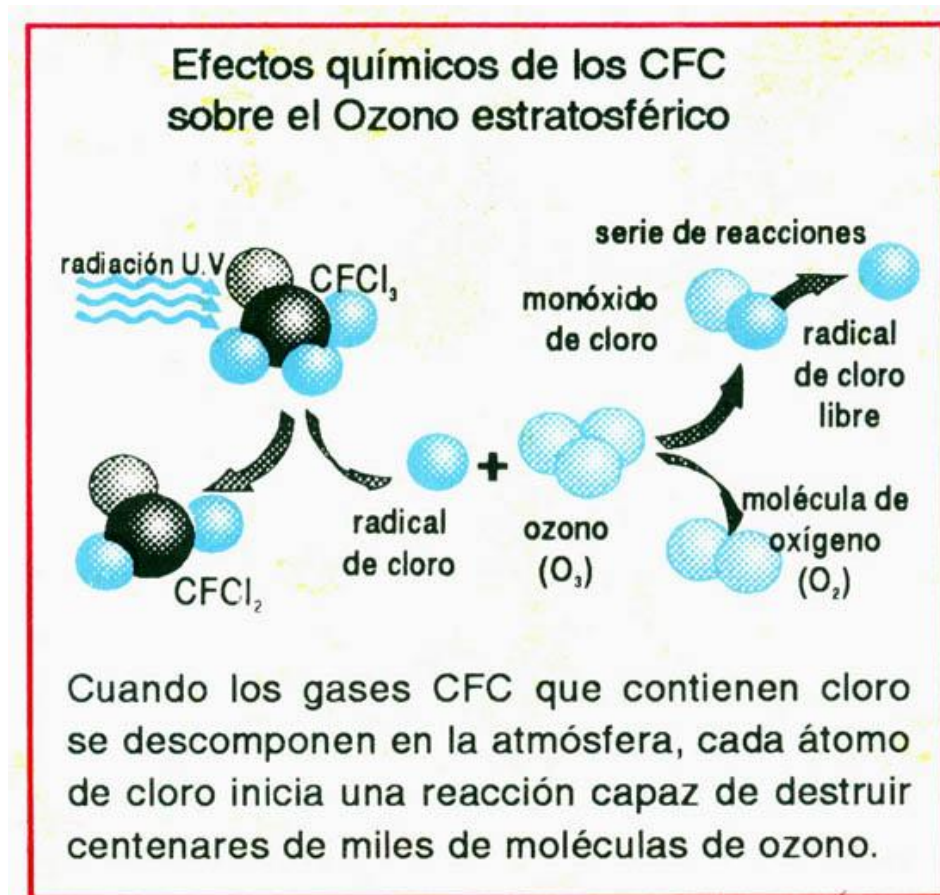


PROCESO DE FORMACIÓN
DE LA LLUVIA ÁCIDA



SUSTANCIAS CONTAMINANTES DE LA ATMÓSFERA

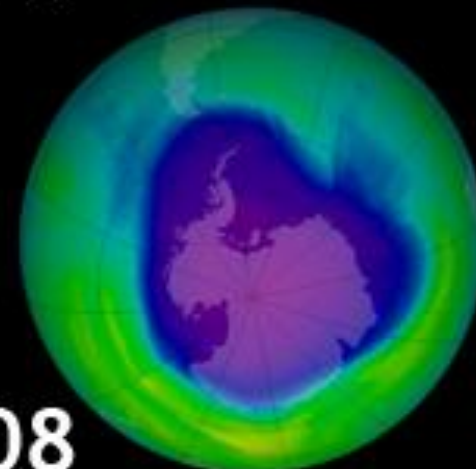
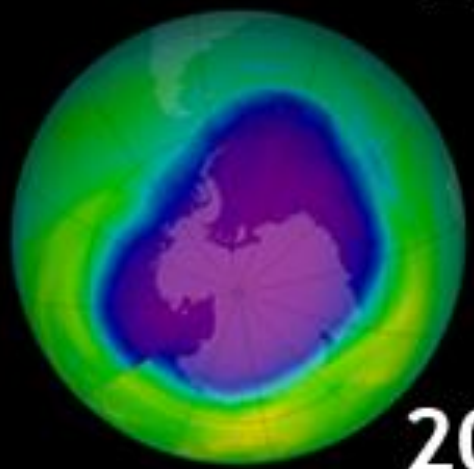
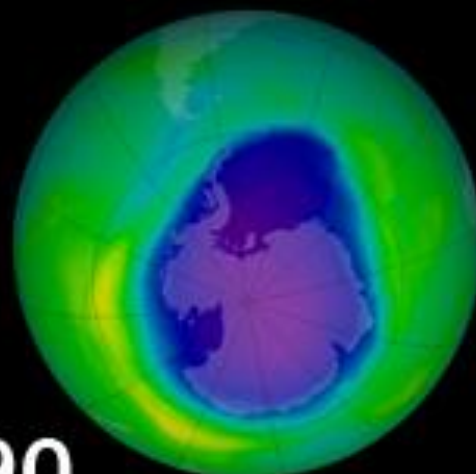
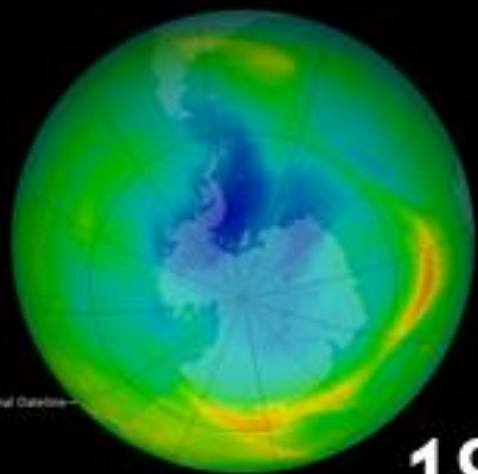
- Gases clorofluorocarbonados (CFC) → reducción CAPA DE OZONO



International Date Line

1979 1990

2000 2008



SUSTANCIAS CONTAMINANTES DE LA ATMÓSFERA

- Hollín → aire grisáceo y menos transparente



TODO ESTO ES PERJUDICIAL PARA EL MEDIO AMBIENTE Y PARA NUESTRA SALUD

**¿PODEMOS
CORREGIRLO?**

MEDIDAS INSTITUCIONALES

- Protocolos internacionales para evitar la contaminación
- Leyes
- Promover campañas para concienciar a la población

**Y YO...
¿PUEDO
HACER ALGO?**

